



# BÜMA & VEMA

Engineering und Maschinen GmbH



25 Jahre erfolgreiche  
Ingenieurleistung als Partner  
der Fahrzeugtechnik,  
des Maschinenbaues,  
der Fabrik- und  
Prüfstandsplanung

BÜMA & VEMA  
Engineering und Maschinen GmbH  
Rutenweg 22, 39291 Möckern (Hauptsitz)  
Westrampe 4c, 38442 Wolfsburg / OT Fallersleben (Nebensitz)  
[www.buema-online.de](http://www.buema-online.de)





# BÜMA & VEMA

## Engineering und Maschinen GmbH

Das Team des Fachbereiches Fabrik- und Prüfstandsplanung ist spezialisiert für die Erstellung von zwei- oder dreidimensionalen Planungs- und Präsentationsunterlagen für:

- Industriebauten
- Bausubstanzen
- Versorgungssysteme
- Anlagenaufstellung
- Trassenführung

Für Neu- und Umbaumaßnahmen werden durchgeführt:

- Grundlagenermittlung
- Entwurfsplanungen
- Statische Voruntersuchungen
- Kostenschätzungen
- Wärmeschutzberechnungen
- Genehmigungsplanungen
- Koordination von Bauausführungen
- Gefährdungsanalysen
- Kollisionsprüfung sämtlicher Fachgewerke mittels Interviews 3D
- Erstellen und Pflegen eines Raum- und Flächenkatasters mittels Bentley Facilities Planner
- Erstellung von Konzeptplänen für Prüfgelände

Die Ingenieurbesetzung des Teams wird entsprechend der jeweiligen Anforderungen zusammengestellt. Wobei gegebenenfalls auch Spezialisten von anderen Fachfirmen oder Hochschulen vertraglich eingebunden werden.

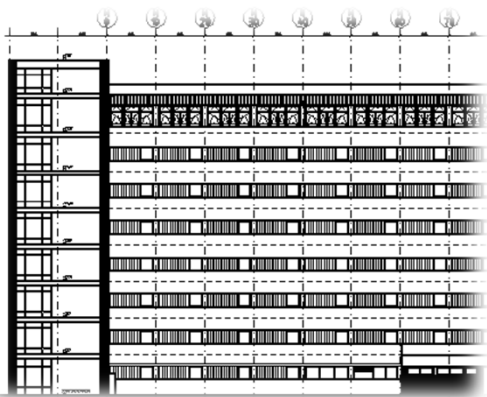
Das Leistungsfeld beinhaltet auch die Leistungsphasen 1-9 der HOAI

# HLS Arbeiten

## Bestand / Revision

Bestandspflege im HLS (Hallenlayoutsysteem) wie z.B. Erstellen von Gebäudeplänen, Aufmaß von Außenflächen oder auch Bestandsaufnahme vorhandener Räume inkl. aller Medien

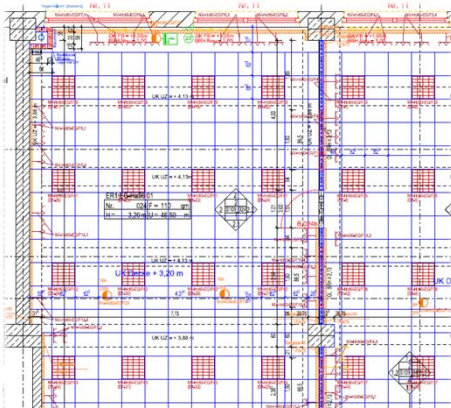
- Erstellung von IST Aufnahmen an Bestandsgebäuden der Gewerke Bau, TGA, Prüfstandstechnik
- Erstellung von Gebäudeansichten in 2D und 3D
- Darstellung von Außenanlagen und Schleppkurven, Flächenermittlung für Kostenschätzung



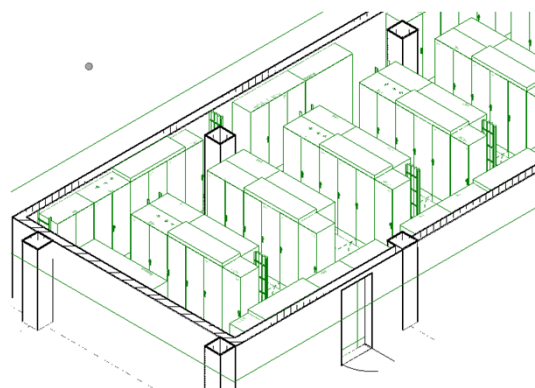
Beispiel: Ansicht



Beispiel: Tiefbau



Beispiel:  
Revision Gewerk Elektrotechnik

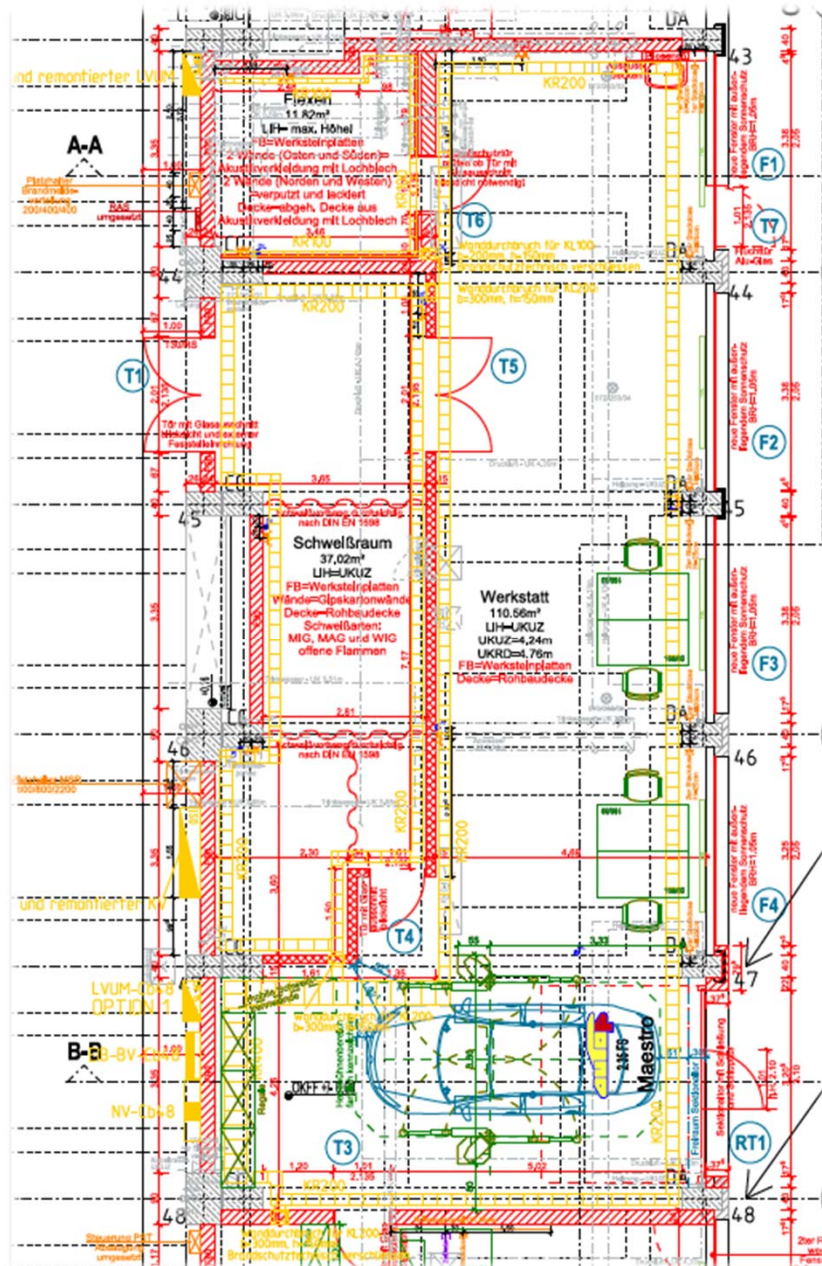


Beispiel:  
Platzierung von Schaltschränken  
gem. Vorgabe des AG

# Planungsleistungen

## Ist- Soll Zeichnungen

Erstellung von Ist- und Soll Zeichnungen für die Planung und Umsetzung gemäß Bestandsaufmaß



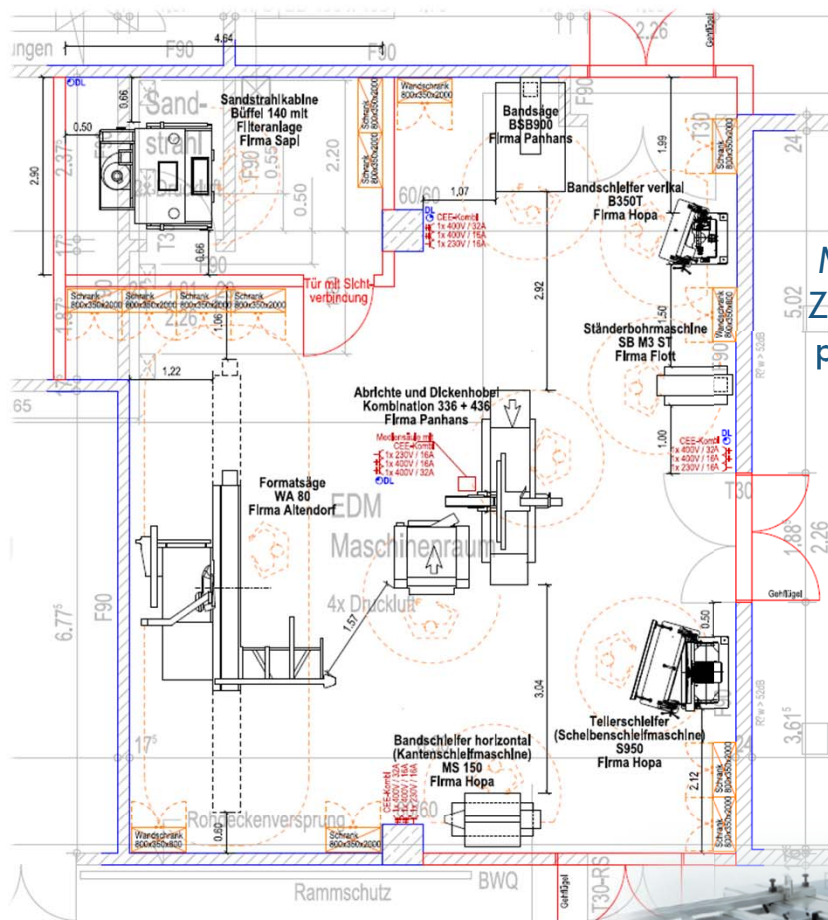
Beispiel: Soll- und Rückbauzeichnung für Planung und Umsetzung

# Planungsleistungen

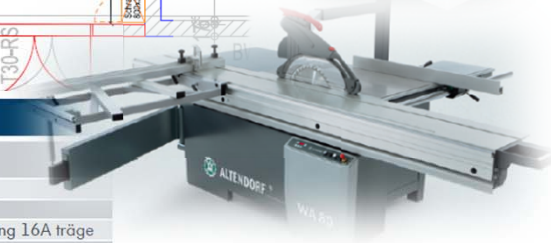
## Werkstatteinrichtung

### Planung von Werkstatteinrichtung

- Erstellung von HLS konformen Zeichnungsdateien für die Werkstatteinrichtung z.B. Übersichtspläne, Detailpläne
- Erstellung von möglichen Einrichtungsvarianten



Beispiel:  
Einrichtung eines  
Maschinenraumes mit  
Zusammenstellung der  
platzierten Maschinen

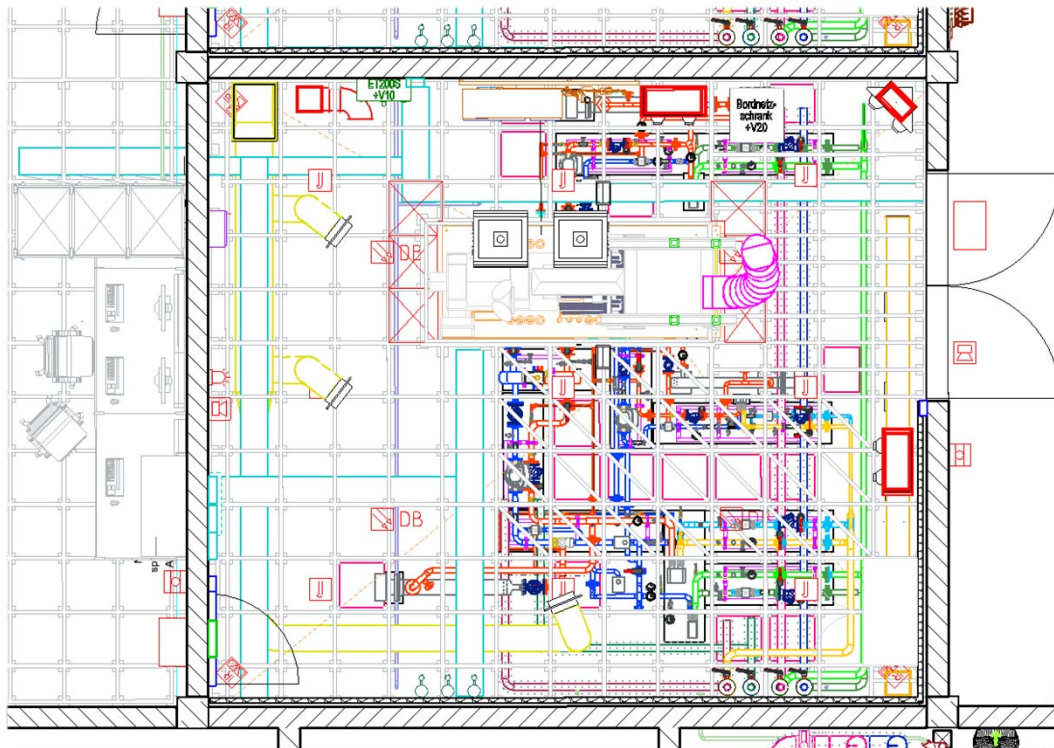


Formsäge	
Fabrikat	Firma Altendorf WA 80
Abmessungen	H Tisch 0,91 x B 2,91m x T 3,00m
Gewicht	1100kg
Technische Daten	Festeinspeisung von oben 5,5kW/400V / Vorsicherung 16A träge Absaugung von oben 2 Absaugstützen 100 und 120mm erforderliche Absaugleistung 1110m³/h min. Strömungsgeschwindigkeit 20m/sek

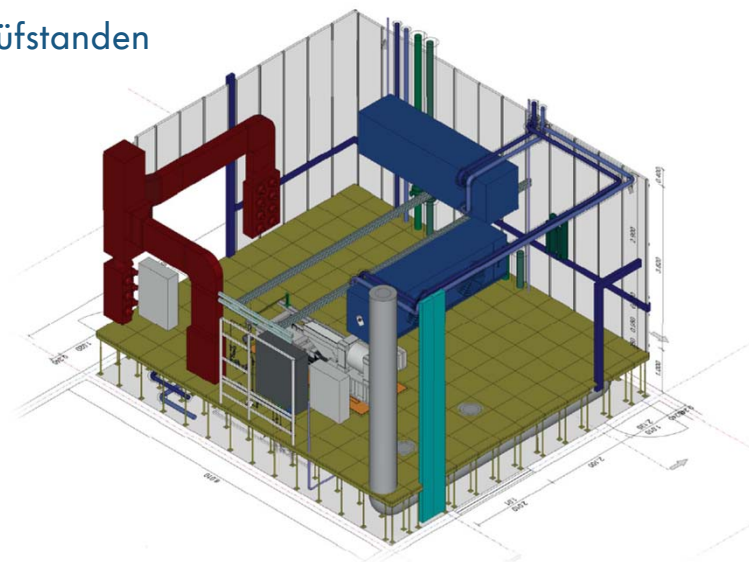
# Planungsleistungen

## Prüfstandsplanung

Planung und projektbegleitende Ausplanung der Prüfstandstechnik in Bestandshallen und Neubauten



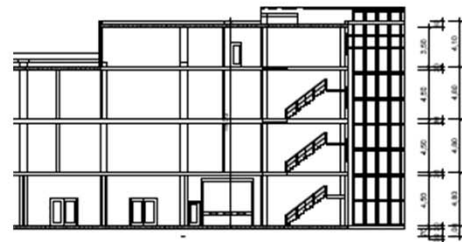
Beispiel:  
Planung von Motorprüfständen



# Planungsleistungen

## Prüfstandsplanung

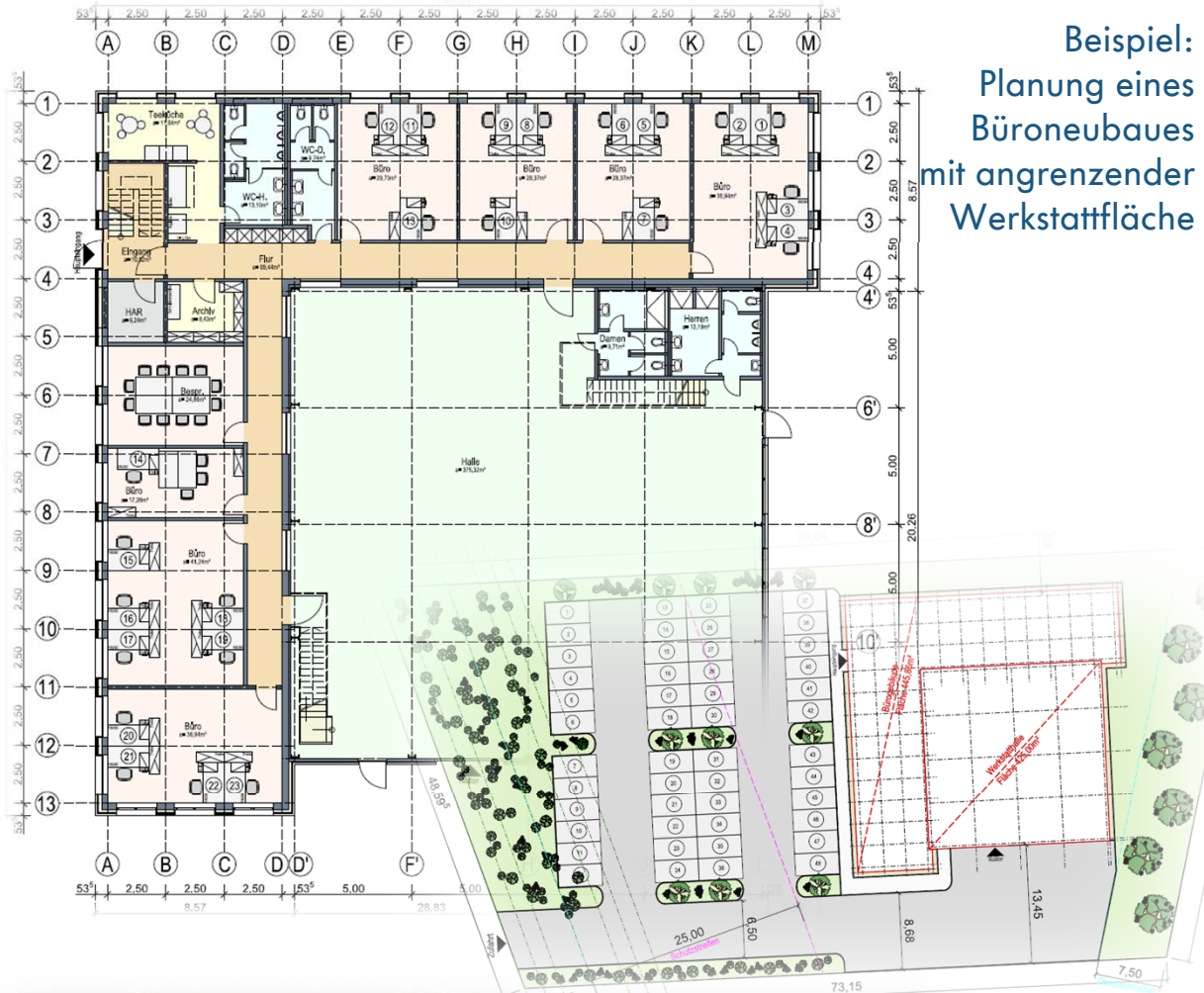
Planung und projektbegleitende Ausplanung der Prüfstandstechnik in Bestandshallen und Neubauten



Beispiel:  
Planung eines Prüfzentrums

# Visualisierung

Beispiel:  
Planung eines  
Büroneubaues  
mit angrenzender  
Werkstattfläche



3D Visualisierung für Präsentationen

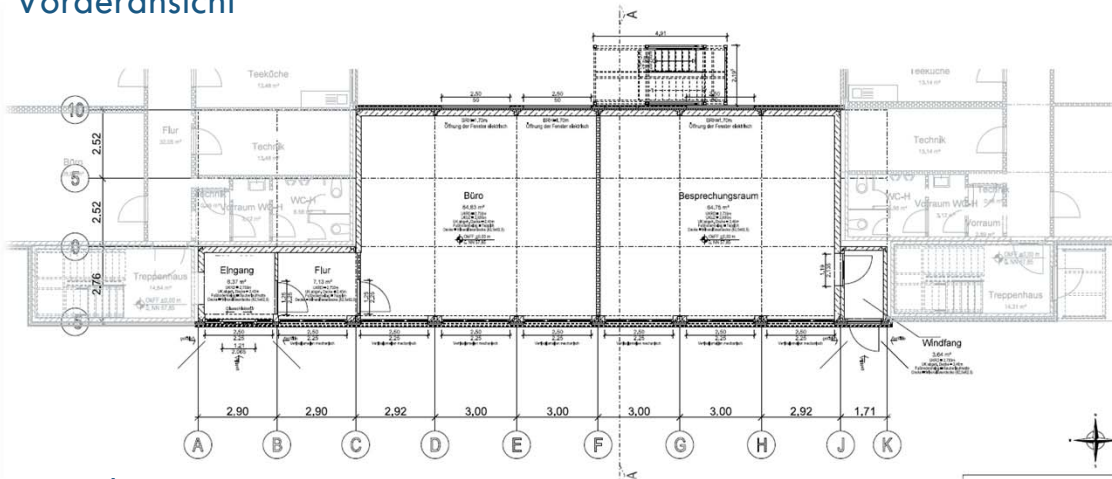


# Visualisierung

Beispiel:  
Neubau eines  
Verbindungsbaues  
zur Schaffung von  
Büro- und  
Besprechungs-  
räumen



Vorderansicht



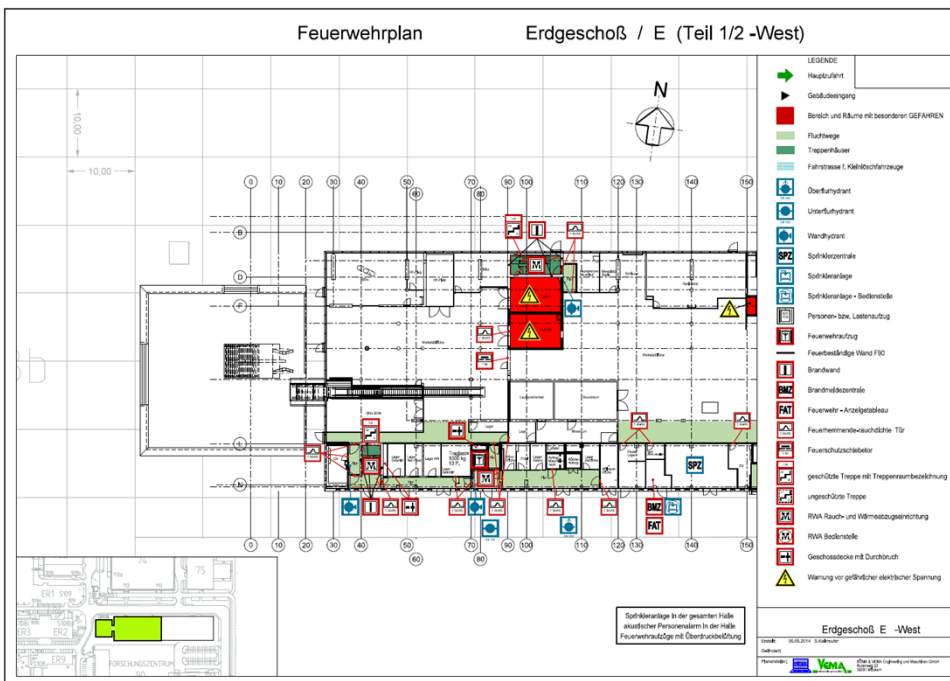
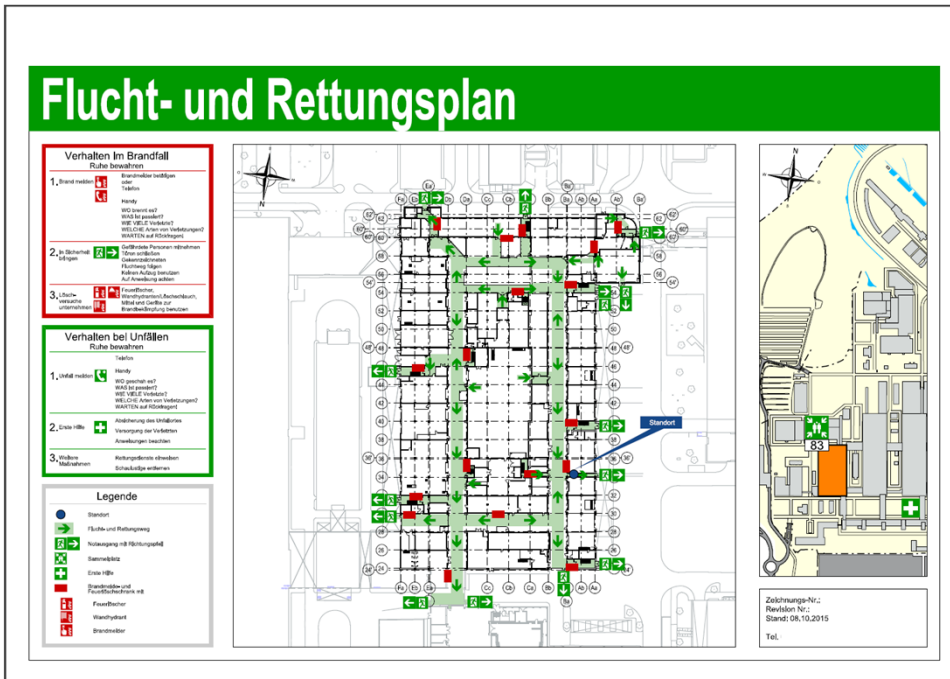
Grundriss



Rückansicht

# Flucht- und Feuerwehrpläne

- Erstellung von Flucht- und Rettungswegeplänen, sowie von Feuerwehrplänen auf Basis von gesetzlichen Vorgaben
- Zeichnerische Umsetzung von Brandschutzkonzepten





# BÜMA & VEMA

## Engineering und Maschinen GmbH

### Wir bieten Ihnen

- Qualität, Funktionalität, Zuverlässigkeit und Flexibilität
- Überregionale Projektabwicklung
- Kundenorientiertes Denken und Handeln
- Realisierung individueller Wünsche
- Den Anforderungen entsprechend geschultes Personal

### Mit welchen Programmen arbeiten wir:

#### CAD-Software

- MicroStation
  - # Architektur (AECOsim)
  - # Venturis / Tricad
  - # Qualitool
- Interviews 3D / NavisWorks

#### Office-Produkte

- MS Projekts
- MS Word / MS Excel
- MS PowerPoint

### Konstruktions- und Fertigungsleistungen

Die Konstruktionszeichnungen erstellen wir mit Pro/Engineer

- Entwicklung, Fertigung und Montage von Prüfständen
- Entwicklung, Fertigung und Montage von Sonderbauten
- Entwicklung, Fertigung und Montage von Beleuchtungsplätzen



# Auszug aus unserer Referenzenliste

## **Volkswagen Wolfsburg**

- Revisionszeichnungen für Gebäudepläne 2D/3D, TGA, Ist-Sollzeichnungen 2D/3D
- Konzeptplanungen für Prüfgelände, Planung von Prüfständen und Prüfstandsgebäuden
- FM / CAFM
- Gefährdungsanalysen, Baubetreuung, Bauüberwachung, Baukoordination, PST-Abnahmen

## **VW Immobilien, Poststraße 28, 38440 Wolfsburg**

- Erstellung von Gebäudeplänen

## **Wob-Consult, Lessingstraße 12, 38440 Wolfsburg**

- Bestandszeichnung in 3D

## **Siemens AG, Gleiwitzer Straße 555, 90475 Nürnberg**

- HLS-Arbeiten für Motor- und Getriebeprüfstände
- Revisionszeichnungen für Prüfstandstechnik

## **Elektrotechnik Kathmann, Pippelweg39, 38120 Braunschweig**

- Revisionszeichnungen für das Gewerk Elektrotechnik

## **HORIBA Europe GmbH, Landwehrstraße 55, 64293 Darmstadt**

- HLS-Arbeiten für Motor- und Getriebeprüfstände

## **Minimax GmbH&Co. KG, Industriestrasse 10/12, 23840 Bad Oldesloe**

- Konvertieren von DWG CA-Daten in DGN-Daten / Revision für Sprinklertechnik

## **Carsolution, Benzstraße 6, 38446 Wolfsburg**

- Revisionszeichnungen für Rohrleitungs und Lüftungsplänen

## **Kratzer Automation AG, Gutenbergstraße 5, 85716 Unterschleißheim**

- Revisionszeichnungen für Medienleitungen

## **reiche architektur, Am Aufeld 13, 31234 Edemissen**

- Revisionspläne / Bestandspläne für Gebäudepläne

## **RKW Architektur + Städtebau, Tersteegenstraße 30, 40474 Düsseldorf**

- Erstellung von 3D Gebäudeplänen

## **SMI tech GmbH, Wohlenbergstraße 6, 30179 Hannover**

- Konvertierung Krananlage in 3D

## **HTP Hidde Timmermann Architekten GmbH, Mandelnstraße 6, 38100 Braunschweig**

- Revisionszeichnungen für Gebäudepläne

## **ZF Friedrichshafen, Donaustraße 25-71, 94034 Passau**

- HLS-Arbeiten für Motor- und Getriebeprüfstände

## **Scienlab electronic systems GmbH, Lise-Meitner-Allee 27, 44801 Bochum**

- Revisionszeichnungen für Prüfstandstechnik



# BÜMA & VEMA

## Engineering und Maschinen GmbH

### Hauptsitz

BÜMA & VEMA  
Engineering und Maschinen GmbH  
Rutenweg 22  
39291 Möckern

### Ansprechpartner:

Dipl. Ing. (FH) Matthias Hündorf

Tel.: +49 (0) 39221 6335 12  
Fax.: +49 (0) 39221 6335 22  
Email: [m.huendorf@vema-online.de](mailto:m.huendorf@vema-online.de)  
Internet: [www.buema-online.de](http://www.buema-online.de)

### Nebensitz

BÜMA & VEMA  
Engineering und Maschinen GmbH  
Westrampe 4c  
38442 Wolfsburg / OT Fallersleben

### Ansprechpartner:

Dipl. Ing. (FH) Jörg Hündorf

Tel.: +49 (0) 172 76 55 350  
Email: [extern.joerg.huendorf@volkswagen.de](mailto:extern.joerg.huendorf@volkswagen.de)  
[j.huendorf@vema-online.de](mailto:j.huendorf@vema-online.de)  
Internet: [www.buema-online.de](http://www.buema-online.de)